

日本机床工具协会2024年1月环比和同比皆两位数下降

文 | 日本机床工具协会

1月份机床订单总额为1109.6亿日元。与2023年12月相比下降12.7%，是三个月来首次出现环比下降。此外，该数字较去年同月下降14.0%，连续第13个月同比下降。

订单总额两个月来首次跌破1200亿日元，但连续36个月超过1000亿日元。1月份订单虽因季节性因素有所减少，但总体呈现逐渐减速趋势。我们将密切关注趋势，包括未来回升的时机。

国内订单较12月下降20.0%，达306亿日元。这是两个月来首次出现环比下降。此外，这一数字较去年同月下降29.5%，连续第17个月同比下降。从主要行业看，工业机械订单比12月份下降13.3%，汽车订单下降29.5%，电气及精密机械订单下降19.1%，飞机、造船和运输设备订单下降49.1%。

外国订单较12月下降9.5%至803.6亿日元，为三个月来首次出现环比下降。此外，国外订单同比下降6.2%，连续第13个月同比下降。按地区划分，来自亚洲的订单较12月下

降5.3%至368.2亿日元。比去年同月下降0.7%。来自欧洲的订单较12月下降14.3%至167.4亿日元。比去年同月下降19.7%。来自北美的订单较12月下降12.7%，达243.3亿日元。这一数字比去年同月下降了4.5%。

日本锻压机械工业会 2024年2月同比略减0.2%

来源：日本锻压机械工业会

2024年2月成形机械全体会员接获的订单总额为251.8亿日元，比去年同期略减0.2%。冲压和服务订单为正数，但金属板材订单为负数。

冲压和钣金产品的出口均为负增长，这被认为是全球经济整体放缓的结果。另一方面，日本国内市场仍然相对坚挺。

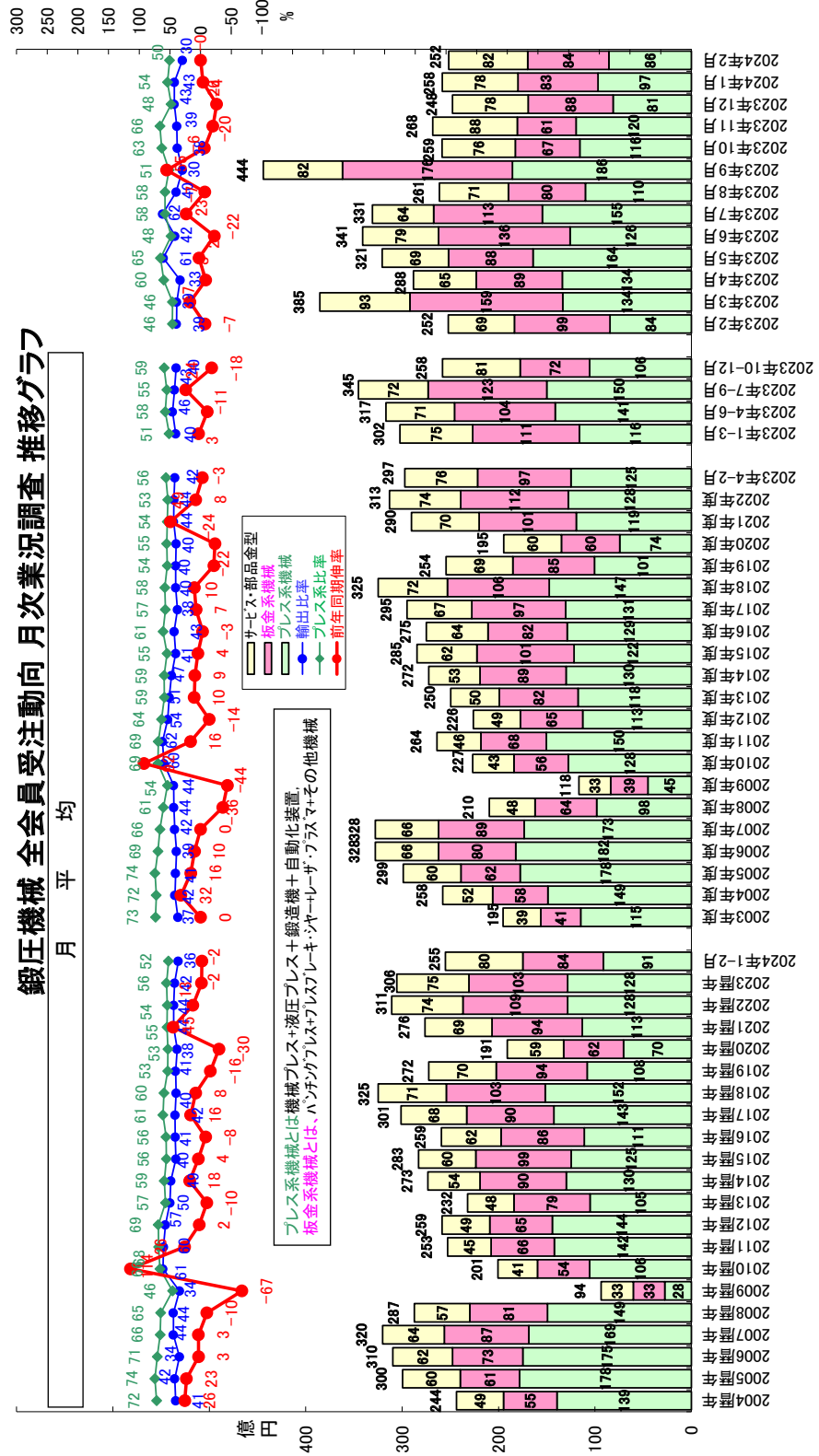
按机器类型划分 冲压机销售额为85.6亿日元，增长了1.5%。特大型、大型、中型和小型压力机的销售额均为负增长，而液压机的销售额增长了2.9倍，成形机床的销售额增长了11.1%。

钣金机械下降了153%，为84.1亿日元。折弯机数量增加了9.2%，而钣金数控冲床减少了3.2%，激光和等离子机器数量也减少了47.1%。服务业增长了19.7%。

国内销售额为119.2亿日元，增长6.9%，其中钢铁销售额增长3.5倍，一般销售额增长49.0%，运输业销售额增长3.4%，金属和电气机械为负增长。

（总出口额为50.5亿日元，下降了29.9%。对印度的出口增长了4.1倍，对东欧的出口也有所增长，对北美的出口下降23.1%，对中国大陆的出口下降97.4%，对欧洲、韩国、中国台湾和东南亚的出口也是负增长。MFC

鍛圧機械 全会員受注動向 月次業況調査 推移グラフ



日本鍛圧機械工業会 2024年2月会員订单情况